

# Resultaten scheurwijdtemeters

Reconstructie lage walmuren Oudegracht Rak 1 oost + 3  
west + 4 west te Utrecht

VN-58203-3 | 6 juli 2018



# Wiertsema & Partners

RAADGEVEND INGENIEURS

Raadgevend Ingenieursbureau  
Wiertsema & Partners B.V.  
Feithspark 6, 9356 BZ Tolbert  
Postbus 27, 9356 ZG Tolbert  
Tel.: 0594 51 68 64  
Fax: 0594 51 64 79  
E-mail: [info@wieritsema.nl](mailto:info@wieritsema.nl)  
Internet: [www.wiertsema.nl](http://www.wiertsema.nl)

Onderwerp:           Reconstructie lage walmuren Oudegracht rak 1 oost + 3 west + 4  
                              west te Utrecht  
Onderdeel:           Eindmeting scheurimeters rak 3-west  
Projectnummer:      VN-58203-3  
Opdrachtgever:      Beens Groep  
                              Postbus 6  
                              8280 AA Genemuiden  
Nr. opdrachtgever:   bestek 142 SW 12  
Datum:                6 juli 2018

Versie	Datum	Omschrijving wijziging
1	6 juli 2018	n.v.t.

Opgesteld door:	
Handtekening:	10 
Documentnummer:	R58099
Status:	definitief
Vrijgegeven door:	ing.



**Wiertsema & Partners**  
RAADGEVEND INGENIEURS

## Inhoudsopgave

## blad

<b>1</b>	<b>Inleiding.....</b>	<b>4</b>
1.1	Aanleiding en doel .....	4
1.2	Kwaliteitswaarborg .....	4
1.3	Leeswijzer .....	4
<b>2</b>	<b>Uitvoering.....</b>	<b>5</b>
2.1	Voorbereiding .....	5
2.2	Meetmethode.....	5
2.3	Uitvoering .....	5
<b>3</b>	<b>Conclusie.....</b>	<b>5</b>
<b>4</b>	<b>Slot .....</b>	<b>6</b>

### Bijlagen:

- 1      Situatietekening
- 2      Meetresultaten



**Wiertsema & Partners**  
RAADGEVEND INGENIEURS

# 1 Inleiding

In opdracht van Beens Groep te Genemuiden heeft Raadgevend Ingenieursbureau Wiertsema & Partners bv scheurwijdtemeters geplaatst over de geconstateerde scheuren, in de betreffende werfkeldermuren van rak 3-west, langs de Oudegracht te Utrecht.

## 1.1 Aanleiding en doel

De scheurwijdtemeters zijn aangebracht om de verandering in de scheurwijdte, tijdens het herstellen van de kade, te kunnen volgen en heeft tot doel het vaststellen van de situatie op een bepaald moment.

Het voorliggend rapport betreft de eindmeting.

## 1.2 Kwaliteitswaarborg

Wiertsema & Partners is NEN-EN-ISO-9001 en NEN-EN-ISO-14001 gecertificeerd en voldoet aan de veiligheidsmanagementnorm VCA\*\*.

## 1.3 Leeswijzer

Na de inleiding in dit eerste hoofdstuk wordt in het tweede hoofdstuk de meetmethode beschreven. In derde hoofdstuk volgt de conclusie en in het vierde hoofdstuk het slot.

In de bijlagen zijn de situatietekening en de meetresultaten opgenomen.

## 2 Uitvoering

### 2.1 Voorbereiding

Voor de start van de werkzaamheden, zijn de belendende panden geïnventariseerd op constructieve scheuren aan de buitenzijde. De toezichthouder van de gemeente Utrecht heeft de scheuren welke van een scheurwijdtemeter diende te worden voorzien, conform bestek, aangewezen. De aangewezen scheuren zijn van scheurwijdtemeters voorzien.

### 2.2 Meetmethode

De aangebrachte scheurwijdtemeters meten de breedte van de scheur. Een scheurwijdtemeter bestaat uit twee plaatjes, waarvan de ene zijde een schaalverdeling heeft en de andere (doorzichtige zijde) een kruis laat zien. Door het ene deel aan de linker / boven zijden en het andere deel aan de rechter / onderzijde de plaatsen, kan gedurende een langere periode worden vastgesteld, in hoeverre de scheur groter is geworden. De registratie is een heldere weergave van de optredende situatie.

### 2.3 Uitvoering

Op 17 september 2015 zijn de scheurwijdtemeters aangebracht en vastgelegd (0-situatie) aan de zijde van rak 3-west. Per rak zijn de scheurwijdtemeters uniek genummerd.

Vervolgens is op 26 mei 2016 een vervolgonname van de scheurwijdtemeters uitgevoerd

De eindmeting is op 4 juli 2018 uitgevoerd. Opgemerkt dient te worden dat de nummering van de scheurwijdtemeters is verdwenen. Op basis van de eerdere opnames is goed te herleiden welke scheurwijdtemeters dit betreft.

De locaties van de scheurwijdtemeters zijn in bijlage 1 weergegeven. De fotografische vastlegging van de eindmeting is weergegeven in bijlage 2.

## 3 Conclusie

Uit de vergelijking tussen de situaties van de vastgelegde scheurwijdtemeters, kan geconcludeerd worden dat de opgenomen scheurwijdtemeters geen veranderingen laten zien. Met uitzondering van de scheurwijdtemeters 3W02, 3W03 en 3W04. Deze vastlegging toont aan dat de gemeten scheur een vergroting van de scheurbreedte vertoont t.o.v. de nul situatie.

## 4 Slot

Hiermee zijn de bovengenoemde scheurwijdtemeters op 04 juli 2018 vastgelegd, conform de gemaakte afspraken. Bovengenoemde opname betrof een eindopname, na de opname zijn de scheurwijdtemeters verwijderd

# Bijlage 1

# Rak 3 Scheurmeters

Wiertsema & Partners  
RAADGEVEND INGENIEURS



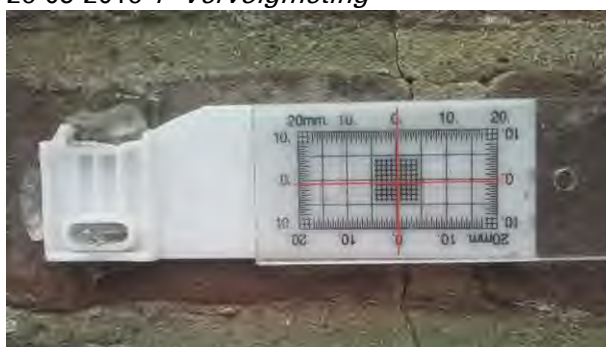
# Bijlage 2



**Nummer 3W01** *Nulmeting*



26-05-2016 1<sup>e</sup> *Vervolgmeting*



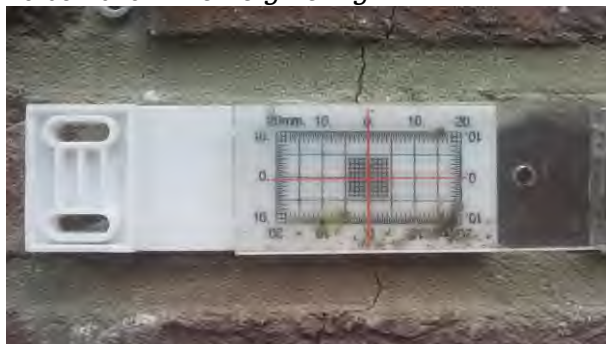
04-07-2018 *Eindmeting*



**Nummer 3W02** *Nulmeting*



26-05-2016 1<sup>e</sup> *Vervolgmeting*



04-07-2018 *Eindmeting*



**Wiertsema & Partners**  
RAADGEVEND INGENIEURS

**Nummer 3W03** Nulmeting



26-05-2016 1<sup>e</sup> Vervolgmeting



04-07-2018 Eindmeting



**Nummer 3W04** Nulmeting



26-05-2016 1<sup>e</sup> Vervolgmeting



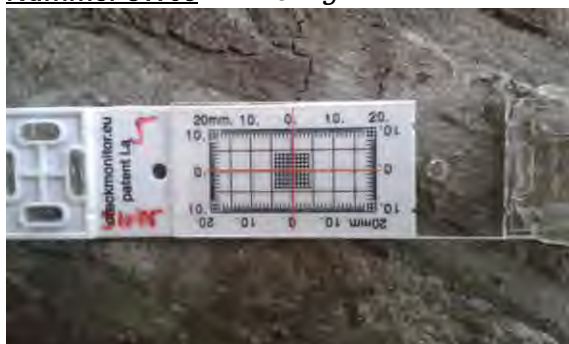
04-07-2018 Eindmeting



**Wiertsema & Partners**  
RAADGEVEND INGENIEURS



**Nummer 3W05** Nulmeting



26-05-2016 1<sup>e</sup> Vervolgmeting



04-07-2018 Eindmeting



**Nummer 3W06** Nulmeting



26-05-2016 1<sup>e</sup> Vervolgmeting



04-07-2018 Eindmeting



**Wiertsema & Partners**  
RAADGEVEND INGENIEURS

**Nummer 3W07 Nulmeting**



**26-05-2016 1<sup>e</sup> Vervolgmeting**



**04-07-2018 Eindmeting**



**Wiertsema & Partners**  
RAADGEVEND INGENIEURS